

## 概要・沿革

1. **社名** 児玉清掃株式会社
2. **創業** 昭和27年12月(児玉衛生社)
3. **所在地** 〒367-0212  
埼玉県本庄市児玉町児玉722-1  
TEL 0495-72-1038(代表)  
FAX 0495-72-8585
4. **資本金** 2,000万円
5. **代表者** 代表取締役 田島啓巨
6. **社員数** 30名
7. **取引銀行** 埼玉りそな銀行 児玉支店
8. **事業内容**
  1. 一般廃棄物収集運搬
  2. 浄化槽保守点検
  3. 浄化槽清掃
  4. 排水管高圧洗浄
  5. 航空事業
  6. その他上記に付随する業務
9. **各種資格者**
  1. 浄化槽技術管理者(501人槽以上)2名
  2. 浄化槽管理士(浄化槽保守管理)8名
  3. 産業洗浄技能士(排水管高圧洗浄)5名
  4. 運行管理者2名
  5. 第二種酸欠乏危険作業主任者
10. **業務用車輛**
  1. パッカー車 8台(うちCNG車1台)
  2. バキューム車 8台(うちCNG車2台)
  3. 平ボディー車 2台
  4. 保守点検作業車 4台(全車電気自動車)
  5. 軽ダンプ 1台
  6. 乗用車(電気自動車)2台
11. **許認可業務**
  1. 一般廃棄物収集運搬  
(本庄市・美里町・神川町・上里町)
  2. 浄化槽清掃(本庄市・美里町・神川町)
  3. 浄化槽保守点検(埼玉県知事 第4-0164号)
  4. 古物商業・自動車商  
(埼玉県公安委員会 第431180008443号)
  5. 航空事業
12. **会社沿革**

昭和27年12月 創業(児玉衛生社)  
昭和44年4月 法人設立(児玉清掃株式会社)  
平成16年3月 車庫棟移転新築  
平成17年3月 ISO14001認証取得  
平成24年4月 本社屋移転新築  
平成30年10月 本社に普通充電ステーション開設  
令和元年12月 本社に急速充電ステーション開設  
令和2年11月 V2H(Vehicle to Home)運用開始  
令和4年10月 テスラパワーウォール蓄電システム導入



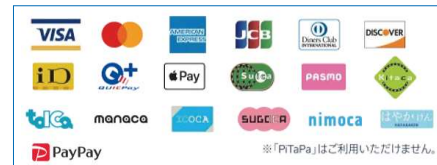
# 会社案内 2024 Company Profile

地球環境に優しい事業活動と  
地域社会への貢献・共生を目指し  
社員一人ひとりが  
地域の一人としての自覚を持ち  
一丸となって取り組みます。



### ★各種料金のお支払方法について

浄化槽清掃料金や管理料金・汲み取り料金などのお支払は銀行・郵便局での振替をはじめ、お近くのコンビニエンスストアもご利用いただけます。また以下のクレジットカードや電子決済サービスもご利用可能です。詳しくは児玉清掃までお問い合わせください。



**K 児玉清掃株式会社**  
〒367-0212 埼玉県本庄市児玉町児玉722-1  
TEL: 0495-72-1038(代表) FAX: 0495-72-8585



**児玉清掃株式会社**  
Kodama-Seisou Corporation



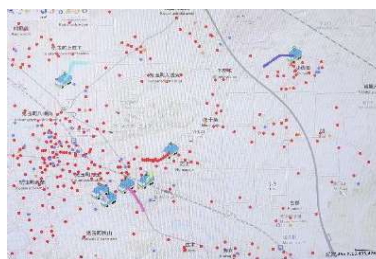
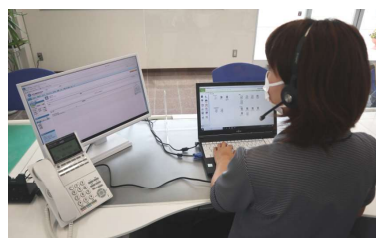
[kodama-seisou.com](http://kodama-seisou.com)

サイトをリニューアルいたしました



当社は、昭和 27 年 12 月の創業以来 70 年以上に渡り、一般廃棄物収集運搬業を通して地域社会の発展と自然環境保全の両立を目指してきました。これからも、住み良い地域社会を構築するため地球環境に優しい自然環境と共存した事業活動を展開し社員全員が地域社会の一員としての自覚を持ち一人ひとりが熱い思いを胸にチャレンジを続けていきます。

美しい環境を次の世代に引き継ぐため  
SDGsに取り組みんでいます



## 児玉清掃の取り組み

お客さまへのサービス向上のために

### CTIシステム

お客様からの電話での問い合わせやご依頼に対して迅速に対応するためCTIシステムを導入。お客様から電話が入ると同時にパソコンの画面上に必要なデータが表示されます。

### ハンディターミナル・タブレット システム

し尿浄化槽清掃・尿汲取り作業にハンディターミナルやタブレットを導入し、お客様に対して作業終了時に、プリンター印字による「浄化槽清掃記録票」や「汲取りのお知らせ」などをお渡しします。

### GPS収集ナビシステム

市町村から委託を受けている「ゴミの収集運搬業務」について正確かつ効率的な作業を行うため、GPSとタブレット（携帯回線）を使用した収集業務支援システムを導入。収集ルート、作業の進捗状況、社内からの追加指示などが、搭載されている車内タブレットに表示され、作業の正確化と効率化を図ります。

## 環境技術

電気自動車の導入と  
急速充電ステーションの運営



## V2H

(Vehicle to Home)

環境に配慮した電力の自給自足



私たちが暮らしているこの街の、美しい自然と環境を未来に引き継ぐため、電気自動車など最新の環境技術を積極的に導入しております。また、経済産業省の「電気自動車・プラグインハイブリッド自動車の充電インフラ整備事業」に基づいて、本社駐車場に普通充電器を設置。続いて、2台用の急速充電器を普通充電器の隣に設置して、広くお客さまにご利用いただける充電ステーションを運営しております。



【V2H】とは、EV（電気自動車）に蓄えた電力を、家庭用に活用するしくみで、災害時の電力確保の方法として、またEVの新しい利用方法として、注目された新しい技術です。一般的には、EV（電気自動車）に蓄えた電力を、家庭用に活用するV2Hですが、弊社では、これに太陽光発電と充電機、充電・放電装置を組み合わせ、停電時でも通常業務を行えるだけの業務用電力を確保できる、「環境に配慮したエネルギーの自給自足」の仕組みを構築しました。【写真：停電時の給電状況】



埼玉県民間事業者CO2排出削減設備導入補助金を受給して、車庫棟に27枚の太陽光発電パネルと、テスラ製の蓄電池 POWERWALL および WALL コネクターを設置しています。

## 2024 夏 道路美化活動 本庄市ロードサポート事業



児玉清掃では、本庄市ロードサポート事業として年4回、会社周辺道路の清掃美化活動を行っており、本年度1回目のクリーン活動を、6月14日（金）社員18名で行いました。この日は今年初めての猛暑日で、熱中症に注意しながらの作業となりました。

## 環境方針



### 1. 基本理念

児玉清掃株式会社は、昭和 27 年 12 月創業以来、埼玉保己一生涯の地、児玉町を拠点とし、児玉郡市内3市町の一般廃棄物収集運搬業を営み、着実に発展してまいりました。業歴半世紀を経て、21 世紀における我社は、住み良い地域社会を構築し、地球環境に優しい事業活動を目指し、全社員が社会の一員としての自覚を持ち、一丸となって環境保護に取り組めます。

### 2. 活動方針

- ・廃棄物の削減と適正処理に努めます。
- ・環境パフォーマンスを向上させるために、環境マネジメントシステムを継続的に改善するとともに汚染の予防に努めます。
- ・環境に配慮した低公害車輛の導入を推進します。
- ・「廃棄物の処理及び清掃に関する法律」を中心とした、環境に関連する法規制・条例など順守義務のある事項については、これを順守します。
- ・環境方針は、文書化し、実行し、維持し、かつ、すべての社員に周知徹底をはかります。
- ・環境方針の達成のため、環境目標を設定し、定期的に見直しを実施します。
- ・協力会社には当社の環境方針に対する理解と協力を求めます。
- ・環境方針は、パンフレット及びインターネットのホームページにより開示します。

令和元年7月1日  
児玉清掃株式会社 代表取締役 田島 啓巨