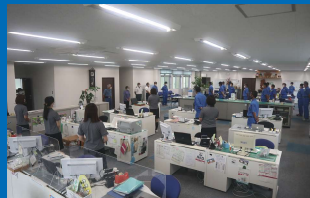


概要・沿革

1. 社 名 児玉清掃株式会社
2. 創 業 昭和 27 年 12 月 (児玉衛生社)
3. 所 在 地 〒367-0212
埼玉県本庄市児玉町児玉 722-1
TEL 0495-72-1038 (代表)
FAX 0495-72-8585
4. 資 本 金 2,000 万円
5. 代 表 者 代表取締役 田島 啓臣
6. 社 員 数 30 名
7. 取引銀行 埼玉りそな銀行 児玉支店
8. 事業内容
 1. 一般廃棄物収集運搬
 2. 浄化槽保守点検
 3. 浄化槽清掃
 4. 排水管高圧洗浄
 5. 航空事業
 6. その他上記に付随する業務
9. 各種資格者
 1. 浄化槽技術管理者 (501 人槽以上) 2 名
 2. 浄化槽管理士 (浄化槽保守管理) 8 名
 3. 産業洗浄技能士 (排水管高圧洗浄) 5 名
 4. 運行管理者 2 名
 5. 第二種酸欠乏危険作業主任者
10. 業務用車両
 1. バッカー車 8 台 (うちCNG車 2 台)
 2. バキューム車 8 台 (うちCNG車 3 台)
 3. 平ボディ車 2 台
 4. 保守点検作業車 4 台 (全車電気自動車)
 5. 軽ダンプ 1 台
 6. 乗用車 (電気自動車) 2 台
11. 許可業務
 1. 一般廃棄物収集運搬
(本庄市・美里町・神川町・上里町)
 2. 浄化槽清掃 (本庄市・美里町・神川町)
 3. 浄化槽保守点検 (埼玉県知事 第 4-0164 号)
 4. 古物商業・自動車商
(埼玉県公安委員会 第 431180008443 号)
 5. 航空事業
12. 会社沿革

昭和 27 年 12 月	創業 (児玉衛生社)
昭和 44 年 4 月	法人設立 (児玉清掃株式会社)
平成 16 年 3 月	車庫棟移転新築
平成 17 年 3 月	ISO 14001 認証取得
平成 24 年 4 月	本社屋移転新築
平成 30 年 10 月	本社に普通充電ステーション開設
令和 元年 9 月	児玉駅前に急速充電ステーション開設
令和 元年 12 月	本社に急速充電ステーション開設
令和 2 年 11 月	V2H (Vehicle to Home) 運用開始
令和 4 年 10 月	テスラパワーウォール 蓄電システム導入



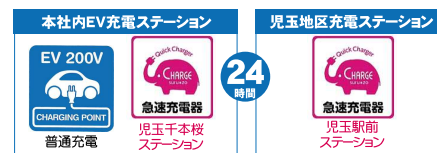
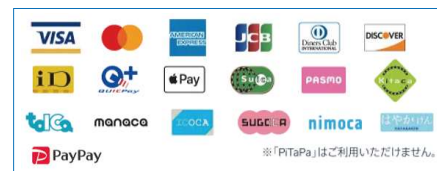
会社案内 2023 Company Profile

地球環境に優しい事業活動と
地域社会への貢献・共生を目指し
社員一人ひとりが
地域の一人としての自覚を持ち
一丸となって取り組みます。



★各種料金のお支払方法について

浄化槽清掃料金や管理料金・汲み取り料金などのお支払は銀行・郵便局での振替をはじめ、お近くのコンビニエンスストアでもご利用いただけます。また以下のクレジットカードや電子決済サービスもご利用可能です。詳しくは児玉清掃までお問い合わせください。



K 児玉清掃株式会社
〒367-0212 埼玉県本庄市児玉町児玉 722-1
TEL: 0495-72-1038 (代表) FAX: 0495-72-8585



児玉清掃株式会社
Kodama-Seisou Corporation



当社は、昭和 27 年 12 月の創業以来 70 年以上に渡り、一般廃棄物収集運搬業を通して地域社会の発展と自然環境保全の両立を目指してきました。これからも、住み良い地域社会を構築するため地球環境に優しい自然環境と共存した事業活動を展開し社員全員が地域社会の一員としての自覚を持ち一人ひとりが熱い思いを胸にチャレンジを続けていきます。

美しい環境を次の世代に引き継ぐために

環境技術

電気自動車の導入と
急速充電ステーション 2 カ所の運営



私たちが暮らしているこの街の、美しい自然と環境を未来に引き継ぐため、電気自動車など最新の環境技術を積極的に導入しております。また、経済産業省の「電気自動車・プラグインハイブリッド自動車の充電インフラ整備事業」に基づいて、本社駐車場に 2 台分の普通充電器を設置。続いて、本社と児玉駅前に急速充電器を設置して、広くお客さまにご利用いただける充電ステーションを運営しております。



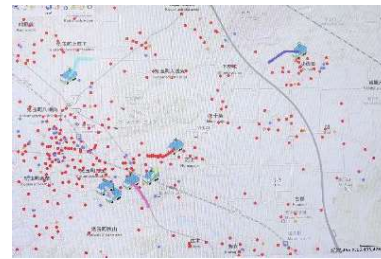
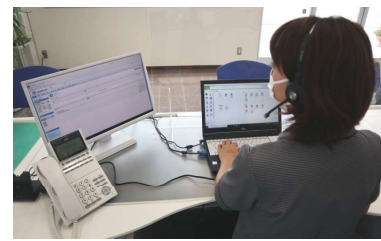
V2H

(Vehicle to Home)

環境に配慮した電力の自給自足



「V2H」とは、EV(電気自動車)に蓄えた電力を、家庭用に活用するしくみで、災害時の電力確保の方法として、また EV の新しい利用方法として、注目された新しい技術です。一般的には、EV(電気自動車)に蓄えた電力を、家庭用に活用する V2H ですが、弊社では、これに太陽光発電と充電、放電装置を組み合わせ、停電時でも通常業務を行えるだけの業務用電力を確保できる、「環境に配慮したエネルギーの自給自足」の仕組みを構築しました。【写真：停電時の給電状況】



児玉清掃の取り組み

お客さまへのサービス向上のために

CTIシステム

お客様からの電話での問い合わせやご依頼に対して迅速に対応するため CTIシステムを導入。お客様から電話が入ると同時にパソコンの画面上に必要なデータが表示されます。

ハンディターミナル・タブレット システム

し尿浄化槽清掃・尿汲取り作業にハンディターミナルやタブレットを導入し、お客様に対して作業終了時に、プリンター印字による「浄化槽清掃記録票」や「汲取りのお知らせ」などをお渡しします。

GPS 収集ナビシステム

市町村から委託を受けている「ゴミの収集運搬業務」について正確かつ効率的な作業を行うため、GPSとタブレット(携帯回線)を使用した収集業務支援システムを導入。収集ルート、作業の進捗状況、社内からの追加指示などが、搭載されている車内タブレットに表示され、作業の正確化と効率化を図ります。

環境方針



1. 基本理念

児玉清掃株式会社は、昭和 27 年 12 月創業以来、埼玉県保一誕生地の地、児玉町を拠点とし、児玉郡市内 3 市町の一般廃棄物収集運搬業を営み、着実に発展してまいりました。業歴半世紀を経て、21 世紀における我社は、住み良い地域社会を構築し、地球環境に優しい事業活動を目指し、全社員が社会の一員としての自覚を持ち、一丸となって環境保護に取り組めます。

2. 活動方針

- ・廃棄物の削減と適正処理に努めます。
- ・環境パフォーマンスを向上させるために、環境マネジメントシステムを継続的に改善するとともに汚染の予防に努めます。
- ・環境に配慮した低公害車両の導入を推進します。
- ・「廃棄物の処理及び清掃に関する法律」を中心とした、環境に関連する法規制・条例など順守義務のある事項については、これを順守します。
- ・環境方針は、文書化し、実行し、維持し、かつ、すべての社員に周知徹底をはかります。
- ・環境方針の達成のため、環境目標を設定し、定期的に見直しを実施します。
- ・協力会社には当社の環境方針に対する理解と協力を求めます。
- ・環境方針は、パンフレット及びインターネットのホームページにより開示します。

令和元年 7 月 1 日
児玉清掃株式会社 代表取締役 田島 啓巨

2023 夏 (社員用) ドリンクディスペンサー導入



炎天下で働く社員の水分補給と、心のリラックスのために、本社車庫棟内に社員用の「ドリンクディスペンサー」を設置しました。緑茶・スポーツドリンク・コーヒー・レモンジュース・活性炭水の 5 種類のドリンクを、自由に飲むことができます。

